

# CHEVALIER®

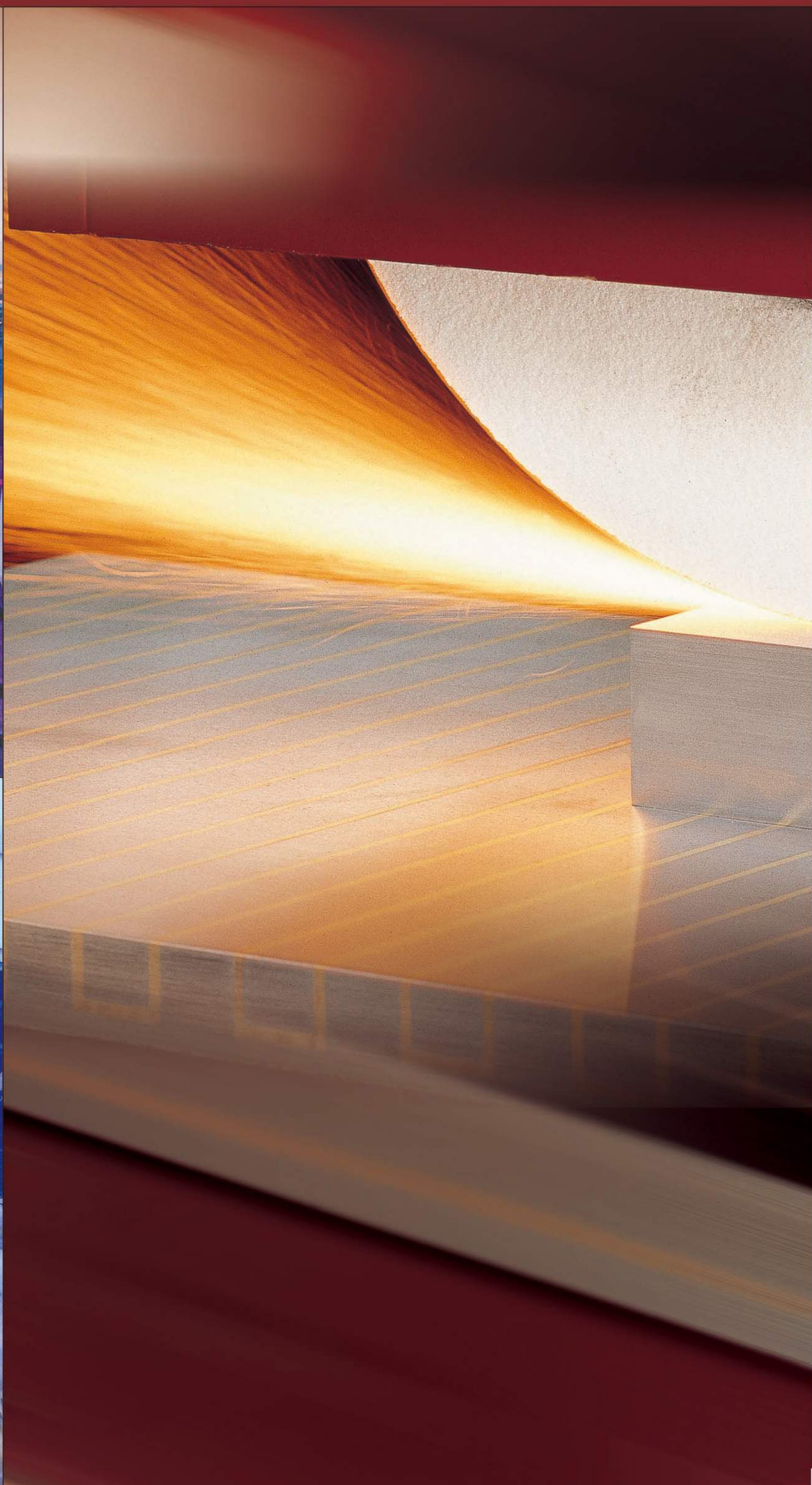
Grinding / Turning / Milling

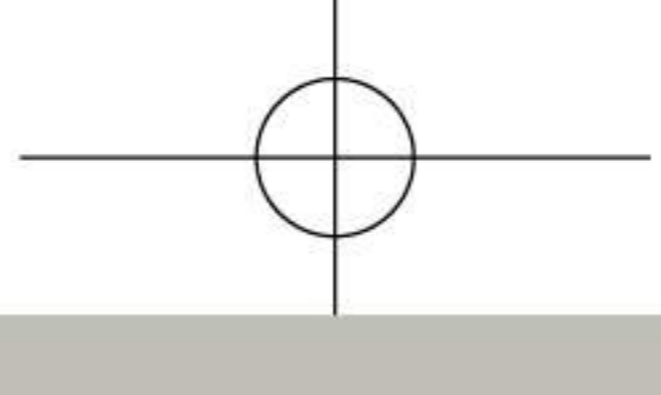
## 福裕科技精品

# THE RIGHT TOOLS FOR YOUR SOLUTION

Your One-Stop Answer for Grinding Milling and Turning

满足您所有加工需求的最佳伙伴





# 公司概况

## 台湾总公司

- 资本额：新台币7亿2千9百95万
- 员工人数：265人
- 董事长：张宝铭
- 创立日：西元1978年4月
- 台湾股票市场公开上市公司

## 大雅厂 (生产CNC磨床)

位于台湾省台中县大雅乡，占地面积：2,013坪(6,660 M<sup>2</sup>)

## 全兴厂 (营运总部、CNC车床、综合加工机、立式车床、CNC龙门磨床、CNC龙门加工中心)

位于台湾省彰化县伸港乡，占地面积：8,724坪(28,880 M<sup>2</sup>)

## 美国分公司 (美国营运中心、发货仓库)

位于美国加州春田市，占地面积：3,389坪(11,220 M<sup>2</sup>)

## 大陆伟扬公司 (中国营运中心、生产磨床、CNC车床、综合加工机)

位于常熟市高新技术产业开发区，占地面积：5,509坪(18,200 M<sup>2</sup>)

福裕公司成立于西元1978年，总公司位于台湾省台中县大雅乡西元1987年开始年年均名列于台湾1000大企业之中，西元1995年扩建彰化县全兴厂，两厂总面积达三万五千五百四十平方公尺，为台湾十大机床厂之一。

公司成立初期以专业生产工具机领域中，属「高精度要求」、「高技术层次」以及「高附加价值」之磨床产品为主，多年来不断投入研发人力及经费，产品由手动磨床、全自动磨床、NC磨床至CNC成型磨床，在台湾磨床业界中长期居于第一之领导地位。

为提供给市场更多的选择及经良好整合的加工解决方案，福裕公司在磨床专业领域建立了卓越品牌与知名度后，也于西元1994年正式向市场需求最大的铣、车床，综合加工中心机领域进军。凭以CHEVALIER品牌多年来建立起客户信赖的卓越声誉、强固的全球行销服务网路、及公司客户导向之经营理念，新产品的推出皆迅速的为市场所接受。福裕公司也成为台湾业界中，「唯一」横跨磨床、CNC磨床、铣床、CNC铣床、CNC综合加工机及CNC车床之专业全系列工具机制造大厂，并以此独特的全方位产品系列，为用户提供了福裕特有的工具机整合行销服务。

为求与客户密切整合，我们提供完整之售前工艺分析与评估规划，售中之调机与教导训练课程，及售后之技术支持与快速维修。面对廿一世纪的新世代，福裕提供全新而且完整的产品系列为客户解决技术问题，并为客户提供最佳的交钥匙工程之整体解决方案，与客户共同创造未来。

本公司产品外销比例为90%，目前已拥有全球50余国200个以上的行销据点，客户有美国IBM、奇異电器、波音公司、通用汽车、瑞典SAAB SCANUA汽车SANDVIK 刀具、以色列SCAR刀具及国内宝成集团、海尔集团等各产业指标大厂。除积极参与各大国际性机战外，本公司经常性的举办国际经销商会议，促进技术交流。

“研究发展”是企业永续经营的命脉，本公司对于产品的改良与新产品的开发是持续而毫不懈怠的，因此CHEVALIER工程师借由团队脑力激励方式，不断的改进研究，除了掌握住核心开发技术外，并陆续成功获得了五十余项专利保证，不仅使同业难以模仿，这些研究成果正式CHEVALIER工程师的心血结晶



为确保各组件品质，除使用自制精密机床外，本公司皆采用英、日、瑞士等先进国家自动化精密机械来加工及测量



品质是制造出来的，不是检验出来的，机台的品质是由每一部件的定位动作是否正确来决定因此，我们装配部门多年来全面施行“自主检查”，及ISO9001品质系统，完全掌握机台每一个细节的品质保证



整齐统一的制服，一尘不染的工作环境，本公司为工具机厂树立了全新的形象。我们以二十一个生产单位，同时生产三十多种机型，在精细规划中的作业流程控制，每月有能力生产五百台以上机台，作业流程，有条不紊，足以跻身世界一流工厂之列

# 沿革

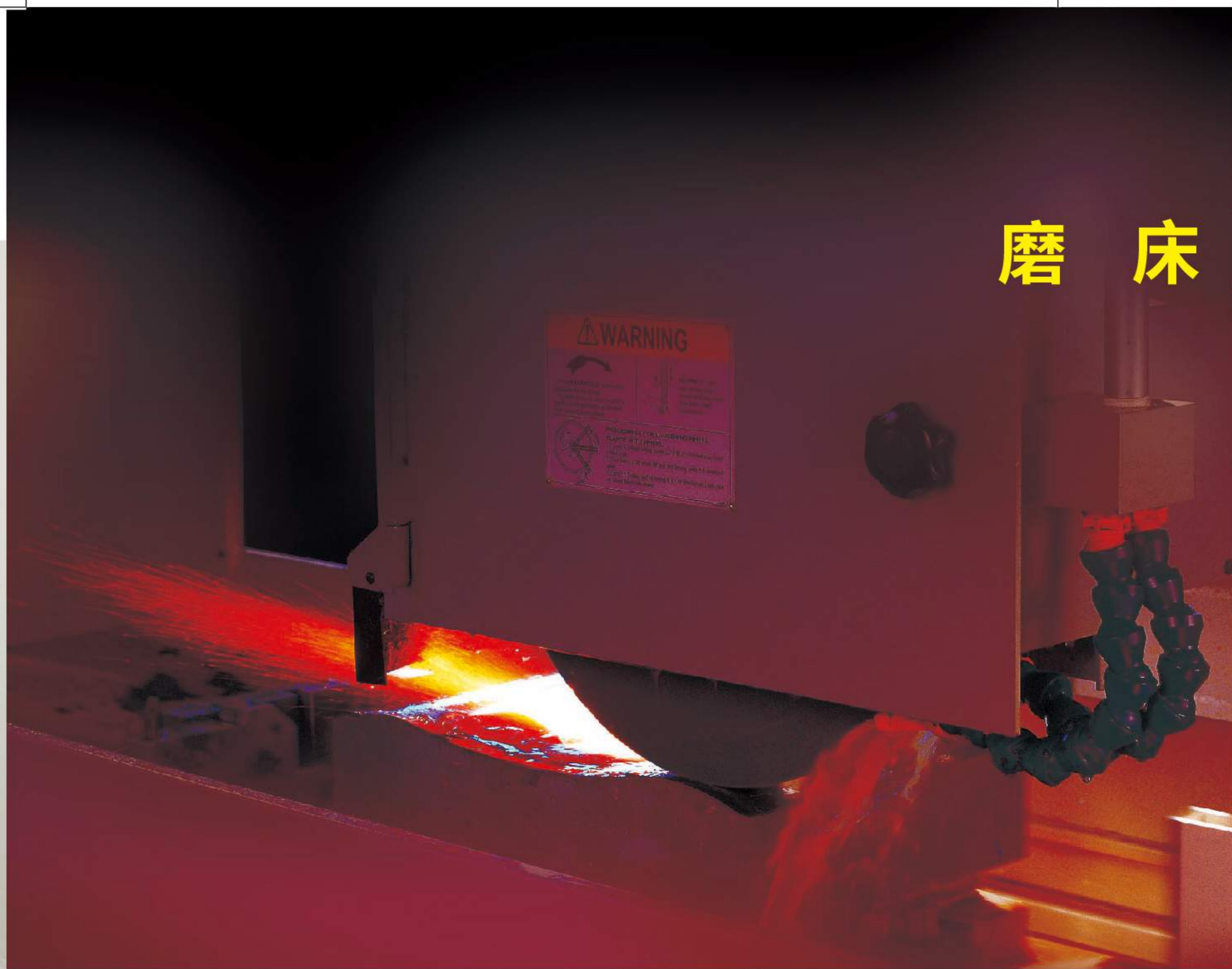
- 1972** 公司董事长张宝铭创设豪而根企业有限公司，从事机械产品等出口贸易业务
- 1978** 本公司董事长邀张宝源及宋烟森两位先生共同创立福裕机械股份有限公司，专业制造高精度磨床
- 1981** 荣获台湾品管甲等制造商，此为台湾磨床第一家  
荣获政府颁发产品正字标记，亦为磨床第一家
- 1982** 提升产品自制率，兴建第一厂区，达到高水准品质要求  
在美国洛杉矶成立分公司
- 1985** 通过精密机械协会 (CMD) 授证检验，为磨床同业第一家
- 1987** 荣获外贸协会颁发优良产品设计奖。配合多样化生产及自动化产品开发需要，兴建第三厂区  
本公司热心公益，回馈社会，董事长荣获好人好事代表
- 1988** 荣获台北国际金属加工机展最佳自创品牌首奖
- 1990** 荣获自创品牌协会会员
- 1992** 获机械工会颁给CNC磨床研究发展佳作奖  
本公司因国际形势及配合多样化经营之策略，将福裕机械股份有限公司改为福裕事业股份有限公司  
荣获经济部商品检验局颁发ISO9002/CNC12682国际标准品质保证制度认证合格证书，此为台湾工具机业第一家  
参加台湾机械工业同业公会之第三届工具机研究发展创新产品竞赛，荣获优秀奖
- 1993** FSG-818CNC荣获『台湾杰出精品奖』
- 1994** 荣获比利时AV认证机构颁发的CE认证
- 1995** FSG-1224TXII荣获『台湾精品奖』
- 1996** 通过德国DQS公司ISO9001国际标准品质保证系统认证
- 1997** FSG-C1224CNC荣获『研究发展创新产品奖』
- 1998** 全兴厂落成。福裕公司正式于台湾股票市场挂牌上市
- 1999** SMART-818荣获『台湾杰出精品奖』  
子公司福硕科技成立，专精生产CNC斜背式车床
- 2000** 通过ISO 14000 认证
- 2001** 次微米超精密磨床ULTRA-H/B612CNC荣获『台湾精品奖』
- 2002** 大陆上海嘉定厂第一期落成使用  
成立北京销售技术中心  
成立东莞销售技术中心
- 2003** 成立重庆销售技术中心  
成立宁波销售技术中心  
成立厦门销售技术中心  
成立西安销售技术中心  
成立武汉销售技术中心
- 2004** 大陆上海嘉定厂第二期落成使用  
通过ISO 90001:2000认证  
成立青岛销售技术中心  
成立无锡销售技术中心
- 2006** 成立沈阳销售技术中心  
成立天津销售技术中心
- 2007** 推出高精度重型龙门磨床系列
- 2008** 与日本知名厂商技术合作推行大型立式车削中心机
- 2009** 推出全新立式磨床系列机型
- 2010** 推出高速立加加工中心机QP536-L/QP640-L/QP840L
- 2011** 推出大型立式研磨中心机FVG-4040DC
- 2012** 推出CNC外圆磨床系列机型
- 2013** 大陆苏州常熟厂第一期工程落成使用
- 2017** 推出线轨平面磨床  
成立成都销售技术中心
- 2018** 成立石家庄销售技术中心

研发中心为本公司的最高技术发展中心，多年来不断培养及延揽专业人才，强化研发团队功能，提升研发软硬件设备，诸如CAD/ CAM/ CAE等一系列完整的设计系统，及导入PRO / E3D电脑工程设计与分析系统，借由电脑的功能。整合工程师累计的技术经验，并结合加工应用技术，设计出刚性最佳，功能完美的工具机



# Grinding Mach

## 磨床系列



### 1224系列高精度平面磨床

FSG-2A1224/3A1224

工作台面积 (mm) : 305 x 610

采用4个P4级超精密斜角滚珠轴承, 左右轨道采用耐磨滑片依力学的弯曲作用及运动特性, 以最佳支撑距离而设计双V导轨, 刚性超强, 稳定性特佳

### 高精度高效率外圆磨床

FCG-P2040/P2060/A2040CNC

真圆度:  $\leq 0.8 \mu\text{m}$

圆柱度:  $\leq 2 \mu\text{m}$

粗糙度:  $\leq \text{Ra}0.2 \mu\text{m}$

机械定位精度:  $\leq 1 \mu\text{m}$

最大加工直径:  $\leq 1 \mu\text{m}$



### 超精密手动平面磨床

FSG-618M/2/3A818

工作台面积 (mm) : 146 x 460/203 x 457

超高的450mm上下行程, 左右行程设定有缓冲装置

设计与电器箱门互锁的自动断电装置



### 高精度数控平面磨床

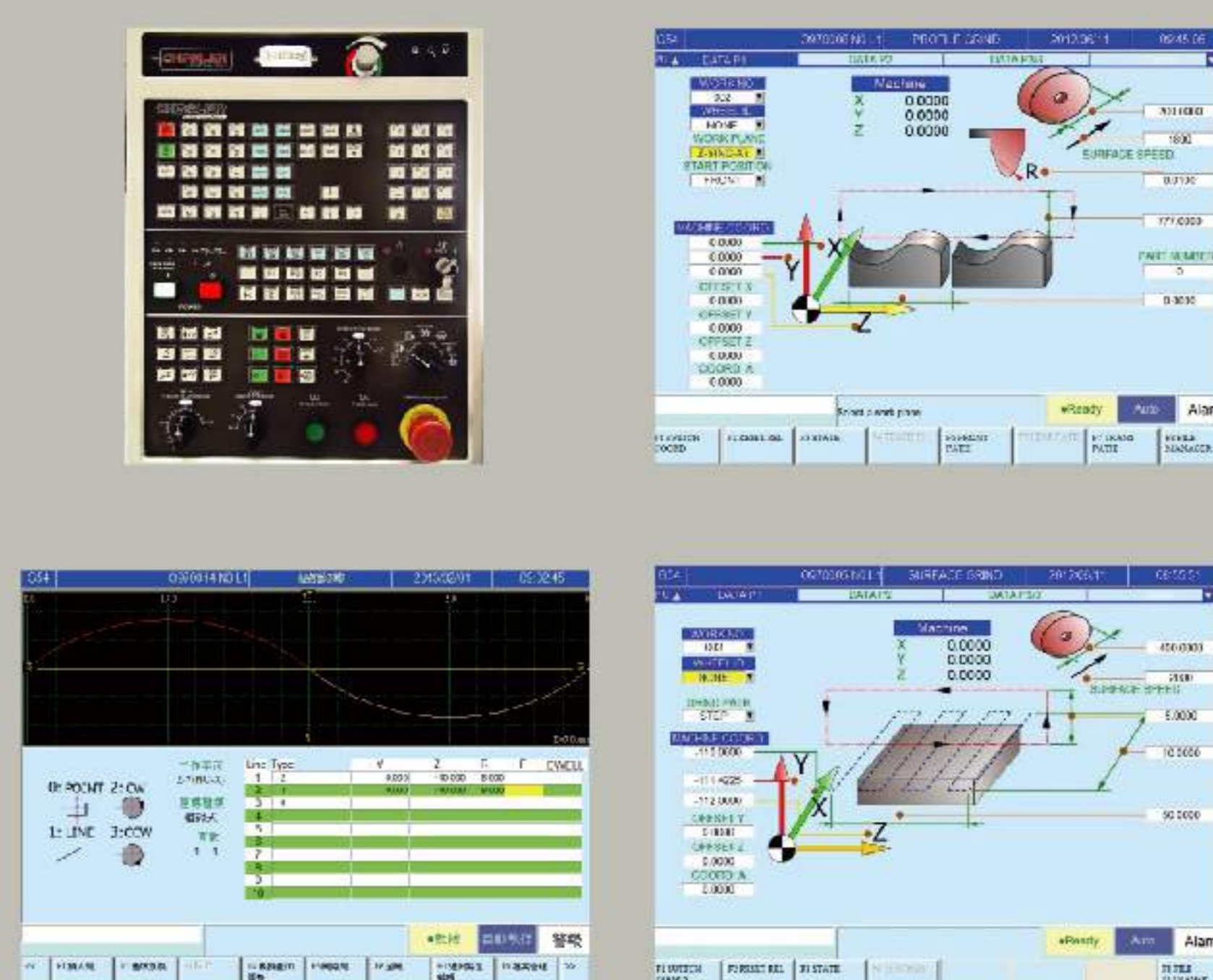
KMG-H1224/1632/1640

工作台面积 (mm) : 400 x 600/400 x 800/400 x 1000

二线一硬轨道, AC伺服马达, 前后传动速度控制

外形稳固、结构刚强、操作便捷

## SMART 高智能对话式控制器



SMART控制器是福裕公司多年来在磨削专业领域累积的无数经验, 充分考量客户在磨削应用和机台操作的所有可能需求后所开发出来的次世代控制器

在SMART控制器中, 所有您需要的资料都以对话方式显示于屏幕中。选择您要的研磨及砂轮修整方式, 输入数据资料, 确认圆形显示即可执行。不需要重复的步骤及深奥的电脑编程, 节省撰写程序及设定的时间, 即使是没有CNC机械操作经验的人员均可于很短时间内学习操作此机台

## 高精度数控定梁式导轨磨床

KMG-1620/1630/2130/2140/2645/2655DC

工作台面积 (mm) : 1200 x 2100~2100 x 5100

升降传动采用精密级滚珠螺杆配合齿轮组作精确定位

底座双V轨道设计, 对话式人机界面



## NC全自动鞍座移动式平面磨床

FSG-1224 / 1632 / 1640 ADIII/IV

工作台面积 (mm) : 可达400 x 1000

主轴以四个超精密斜角滚珠轴承支撑, 能承受重负荷研磨三轴滚柱滑轨采用 (S55C) 钢铁所制, 硬度可达HRC60-64



## CNC成型磨床

SMART-H/B 818 / 1224 / 1640 / 2440 / 2460 / 2480 III

H: 两轴 B: 三轴

H: X轴以油压系统驱动

B: X轴以滚珠螺杆搭配伺服马达驱动

工作台面积 (mm) : 可达600 x 2000

多功能研磨模式-平面、沟槽、节距、阶梯、轮廓分度等

## 直线导轨高精磨床

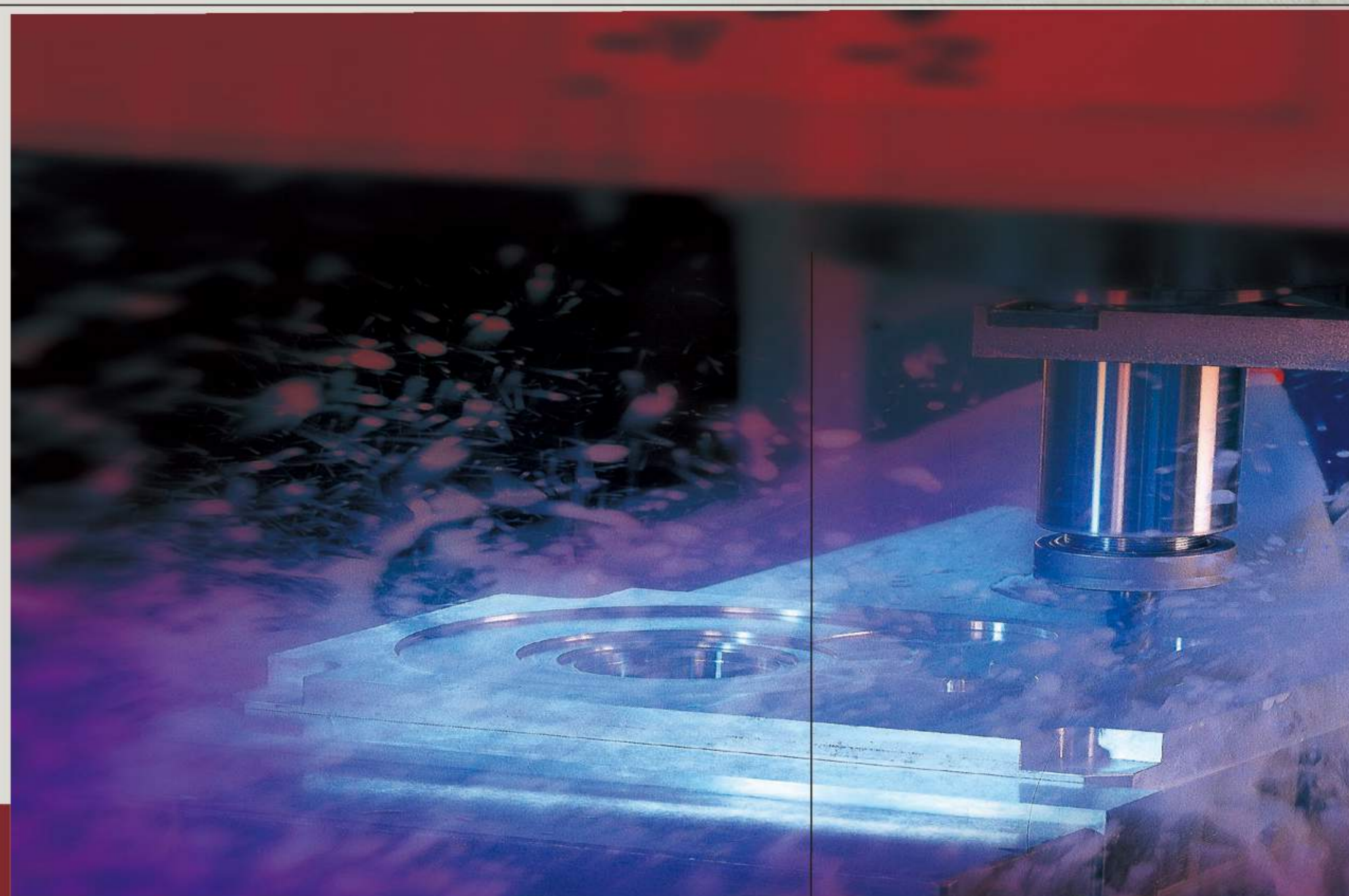
FLG-4M

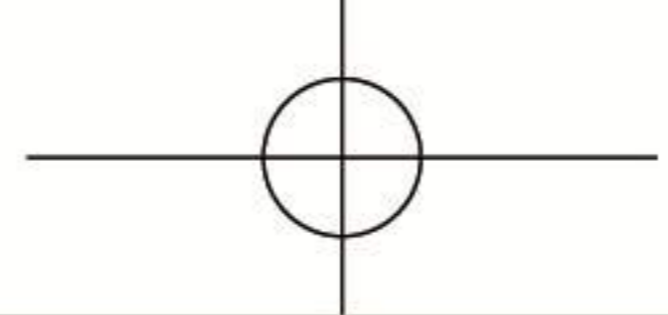
最大研磨线轨长度 (mm) : 4000

最大线轨宽度 (mm) : 80

最大加工物重量 (kg) : 100

整机采用门柱矩形设计, 结构刚性及稳定性佳





### 高速钻攻加工中心机

QP536-L

X/Y/Z快速移动速度 (m/min) :60/60/60

QP640-L/QP840-L#40

X/Y/Z快速移动速度 (m/min) :48/48/48



### 高效能立式综合加工中心机(线轨)

QP2033/2040-L

X/Y/Z快速移动速度 (m/min) :36/36/30

工作台面积 (mm) :510 x 1000/510 x 1200



### 立式加工中心机

硬轨:1165/1370/1690/1890 (#50) VMC

线轨:1165/1370/1690/1890 (#50) VMC-L

X/Y/Z快速移动速度 (m/min) :硬轨 VMC 18/18/18

X/Y/Z快速移动速度 (m/min) :1165/1370-L 30/30/20

1690/1890-L 24/24/18

抗扭力极高、耐震性超高,适合中型零件和模具加工

### 立式综合加工中心机

硬轨:855/1055/1165/1370 (#40) VMC

线轨:850/1050/1165/1370 (#40) VMC-L

X/Y/Z快速移动速度 (m/min) :硬轨 VMC 18/18/18

X/Y/Z快速移动速度 (m/min) :850/1050-L 36/36/30

1165/1370-L 30/30/24



### 超音波加工中心机

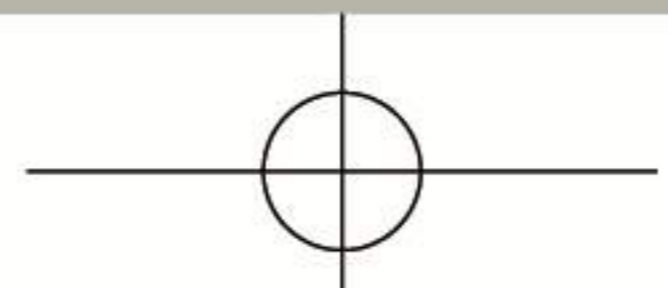
FUS-2015

X/Y/Z快速移动速度 (m/min) :30/30/30

工作台面积 (mm) :600 x 380



## C N C 综合立式加工机系列



# CNC Lathe

## CNC 车床系列



### 高速斜背CNC车床

线轨:FCL-140/200/200MC/250

硬轨:FBL-200/260/300/550/550W22/650W26

最大旋径 x 两顶心距离:470 x 290~600 x 810

注:MC机型搭配动力刀塔

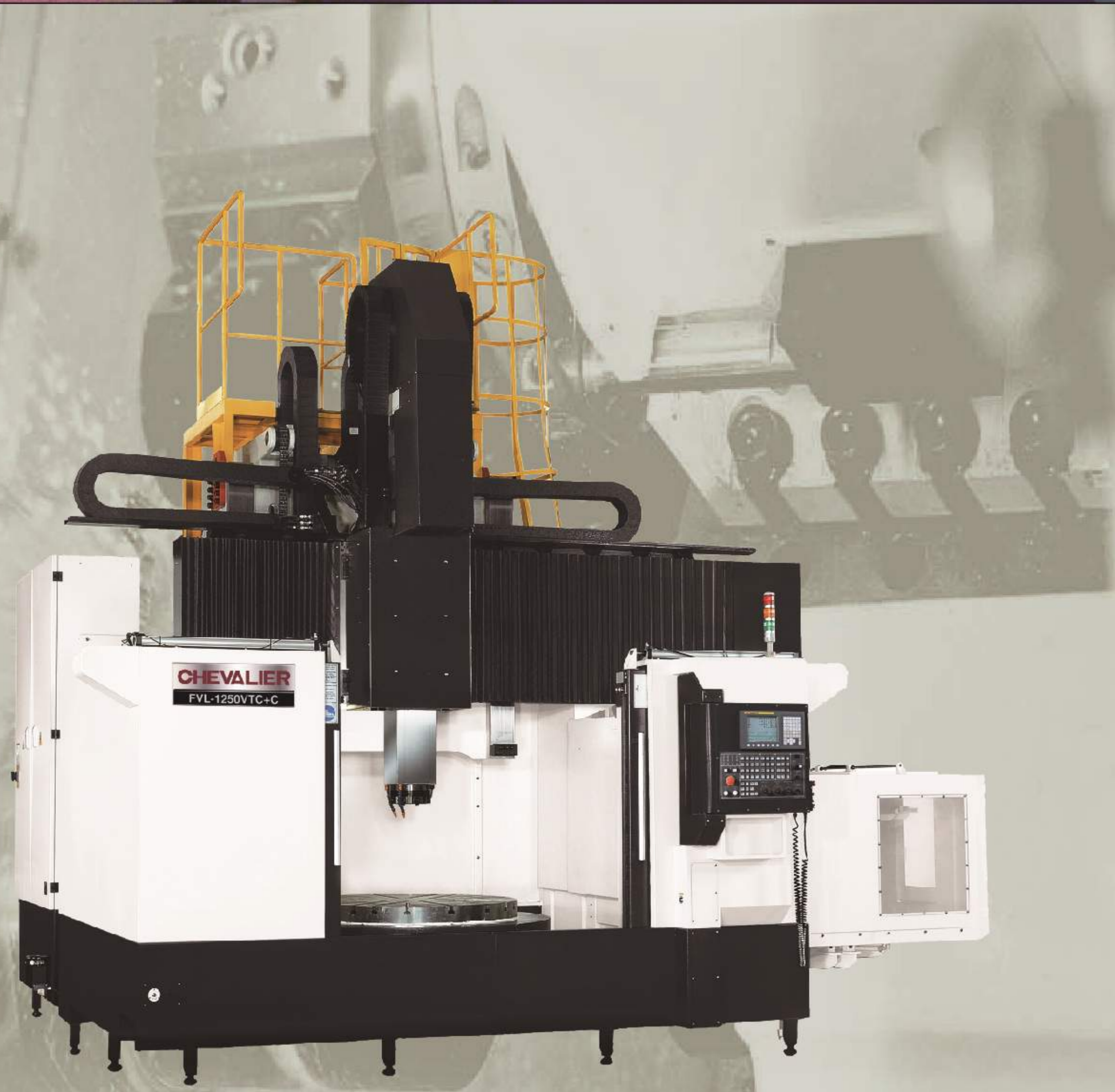
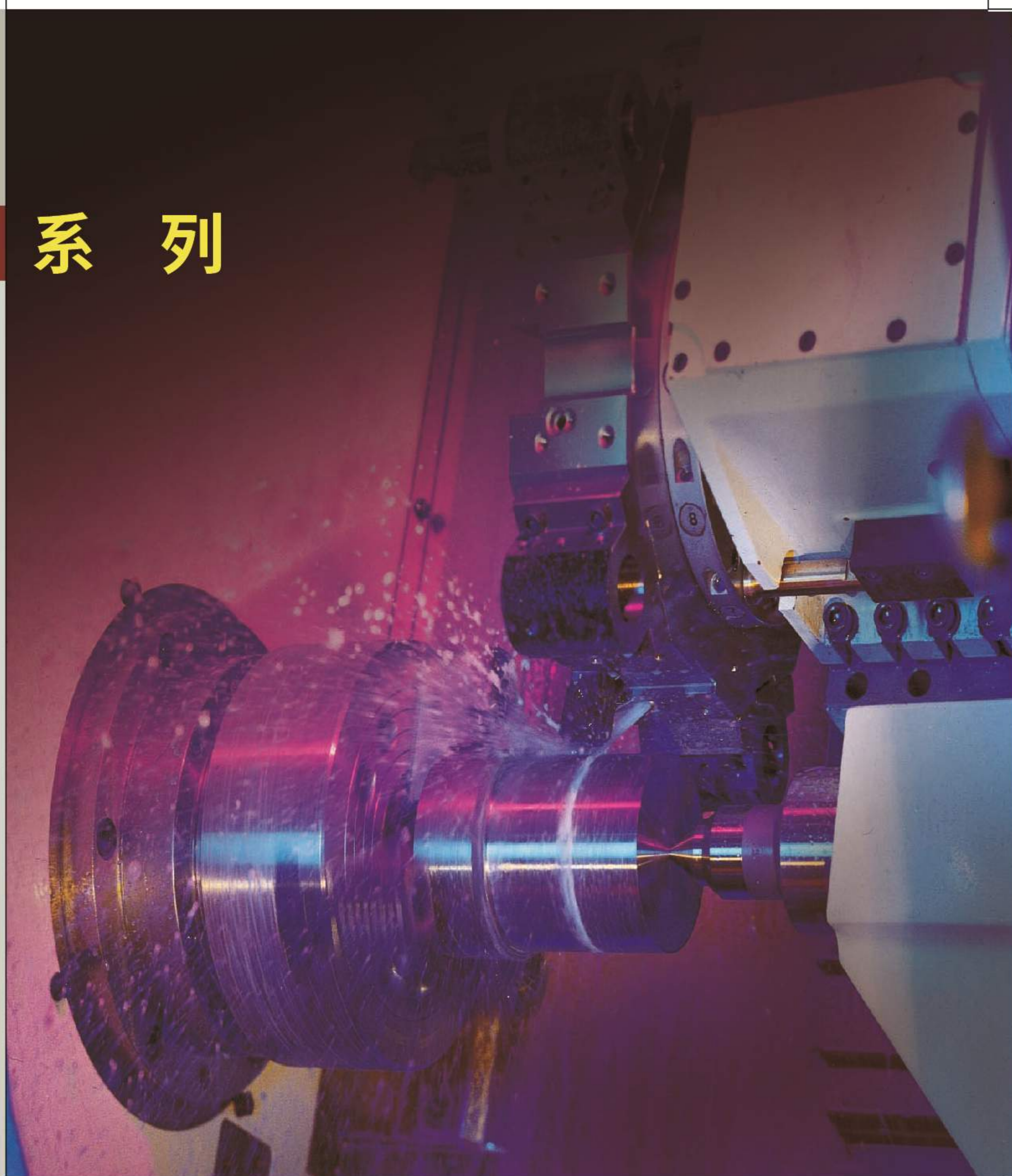


### 立式车床

FVL-8 / 12 / 20 / 24

最大旋径:可达858mm

尾座刚性强, 利于钻孔作业



### 立式车床

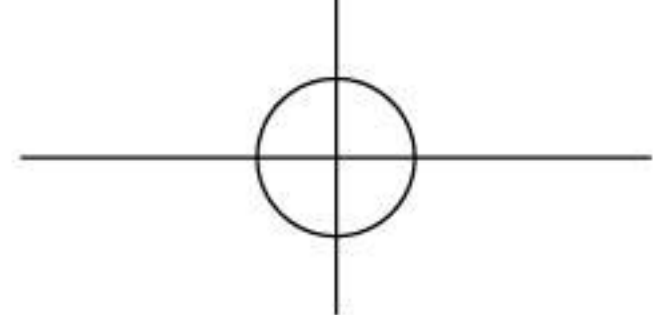
FVL-1250 / 1600 / 2000VTC

FVL-1250 / 1600 / 2000VTC+C, FVL-1600VTC+CY

最大旋径(mm):可达2500

工作台直径(mm):可达2000

最重之工件(kg):可达13600



台湾彰化厂



台湾台中厂



苏州厂

美国分公司

**CHEVALIER®**  
Grinding / Turning / Milling

**福裕事業股份有限公司**

彰化縣伸港鄉興工路34號  
電話:(04)7991126(代表號)  
傳真:(04)7980011  
<http://www.chevalier.com.tw>  
E-mail:overseas@chevalier.com.tw

**中國營運製造總部 蘇州偉揚精機有限公司**

常熟市高新技術開發區黃浦江路58號  
電話:0512-82355999  
傳真:0512-82355966 郵編: 215500  
<http://www.sz-chevalier.com>  
E-mail:szsales@chevalier.com.tw



cat:0216-00001A001201903(P8 (限大陆地区使用))